

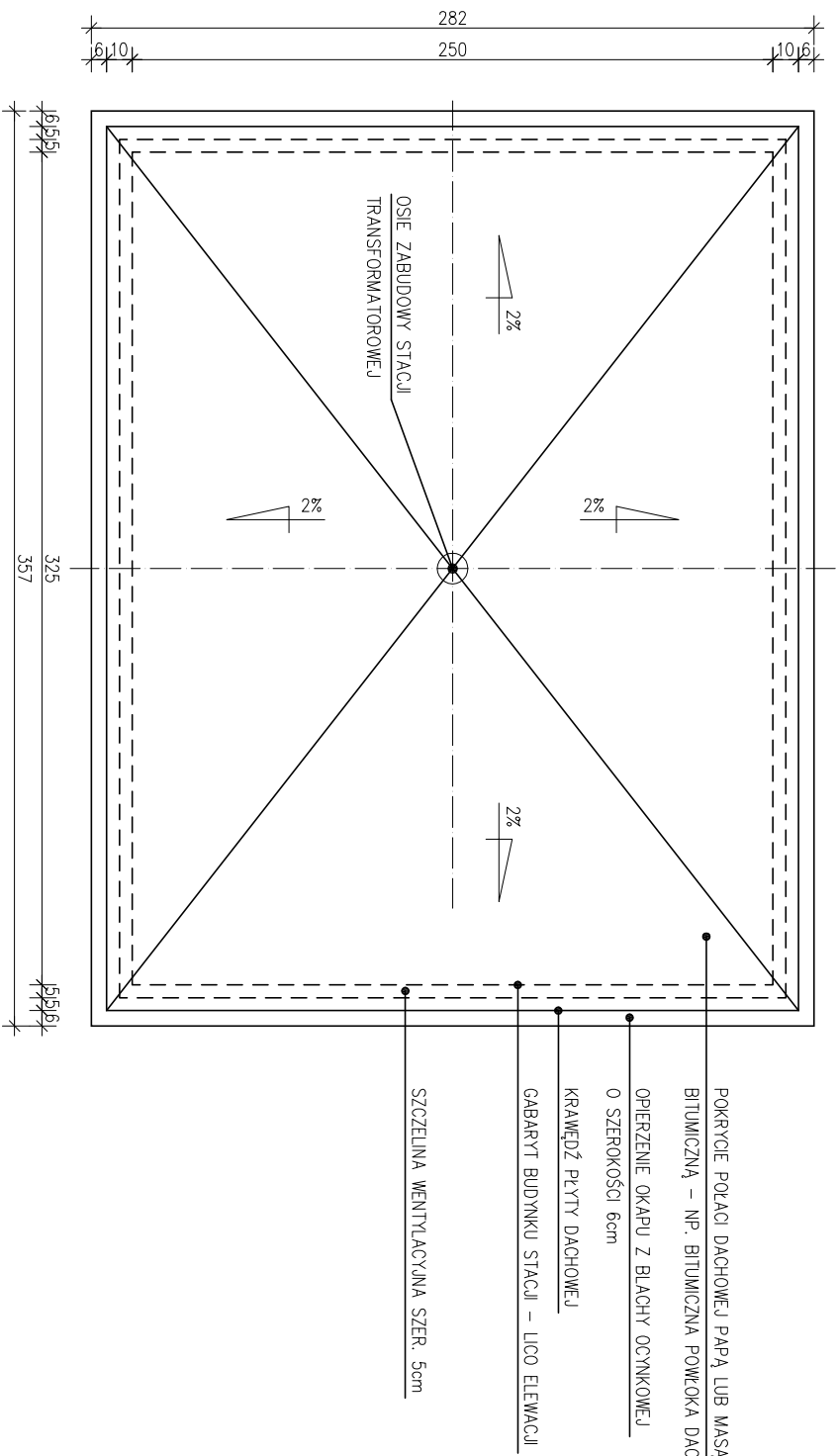
UWAGI WYKONAWCZE:

1. LOKALIZACJA FUNDAMENTÓW ŻEBETOWYCH PREFABRYKOWANYCH WG NINIJSZEGO RYSUNKU
2. FUNDAMENTOWANIE PRZEMWIDZIANO DLA PIERWSZEJ I DRUGIEJ STREFY PRZEMARZANIA GRUNTU:
 - DLA PIERWSZEJ STREFY FUNDAMENT "F1"-4 SZT. CIĘŻAR PREFABRYKATU-2,38 KN, GŁĘBOKOŚĆ POSADOWIENIA-80 cm P.P.T.
 - DLA DRUGIEJ STREFY FUNDAMENT "F2"-4 SZT. CIĘŻAR PREFABRYKATU-2,49 KN, GŁĘBOKOŚĆ POSADOWIENIA-100 cm P.P.T.
 - DLA POZOSTAŁYCH STREF FUNDAMENTOWYCH STOSOWAĆ FUNDAMENT "F2" NA PODKŁADZIE BETONOWYM O ODPWIEDNIEJ GRUBOŚCI
3. W PRZYPADKU POSADOWIENIA NA GRUNTACH ILASTYCH WYKONAĆ POD STOPY PODSYPKĘ ZMIROWĄ O GRUBOŚCI 40 cm, DOKŁADNIE ZAGĘSZCZONĄ
4. STOPY FUNDAMENTOWE BARDZO DOKŁADNIE POZIOMOWAĆ-NIWELOWAĆ!
5. NAPRĘŻENIA POD STOPAMI FUNDAMENTOWYMI WYNOŚZĄ:
 - $\sigma = 7,00 \text{ MPa}$ ($0,70 \text{ kg/cm}^2$), CO WYNIKA Z CAŁKOWITEJ MASY STACJI TRANSFORMATOROWEJ.

ZAKŁAD PRODUKCJI URZĄDZEŃ ELEKTRYCZNYCH EL-Q
 ul. Jagiellońska 81/83, 42-200 Częstochowa

NAZWA OPRACOWANIA:	PROJEKT BUDOWLANY STACJI TRANSFORMATOROWEJ ZEBETOWEJ TYPU ELQUAMASTER C4p, R4p		
NAZWA RYSUNKU:	RZUT FUNDAMENTÓW	DATA	SKALA:
PROJEKTOWAŁ:	inż. ROMUALD ALBRECHT	IX. 2000	1:20
OPRACOWAŁ:	mgr inż. ALCJA DAROSZEWSKA	IX. 2000	1

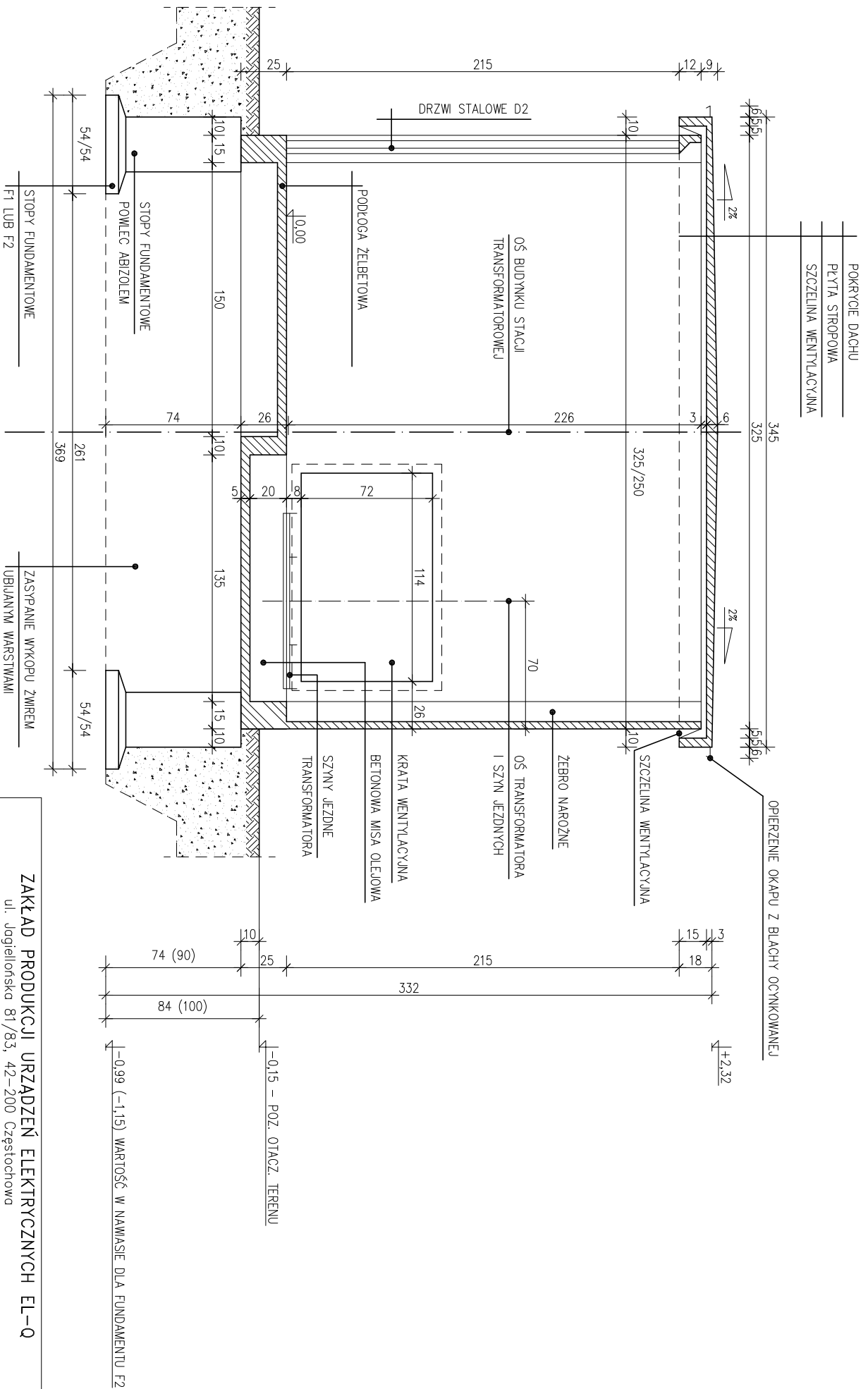
UWAGA: OBIEKT CHRONIONY ŚWIADCTWEM PATENTOWYM
 U.P.-R.P.-PL 175465



UWAGA: OBIEKT CHRONIONY ŚWIADCTWEM PATENTOWYM
 U.P.-R.P.-PL 175465

ZAKŁAD PRODUKCJI URZĄDZEŃ ELEKTRYCZNYCH EL-Q
 ul. Jagiellońska 81/83, 42-200 Częstochowa

NAZWA OPRACOWANIA:	PROJEKT BUDOWLANY STACJI TRANSFORMATOROWEJ ŻELBETOWEJ TYPU ELQUMASTER C4p, R4p		
NAZWA RYSUNKU:	RZUT POŁACI DACHOWEJ	DATA	SKALA:
PROJEKTOWAŁ:	inż. ROMUALD ALBRECHT		1:20
OPRACOWAŁ:	mgr PIOTR DROJECKI		NR RYS. 3

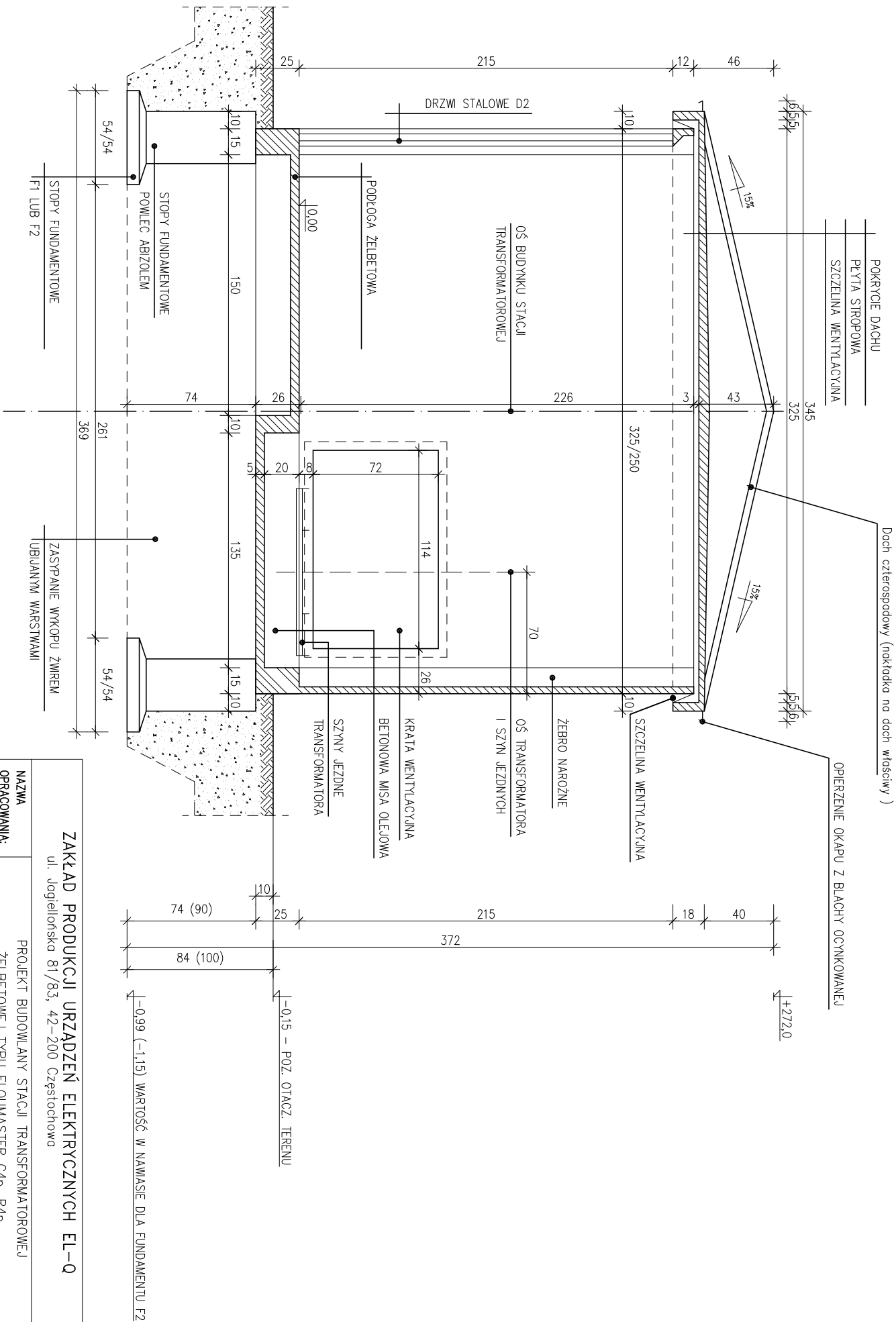


POKRYCIE DACHU
 PŁYTA STROPOWA
 SZCZELINA WENTYLACYJNA

OPIERZENIE OKAPU Z BLACHY OCINKOWANEJ

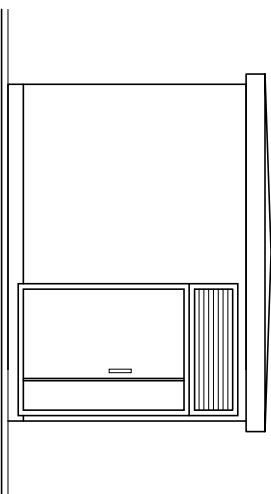
UWAGA: OBIEKT CHRONIONY ŚWIADCTWEM PATENTOWYM
 U.P.-R.P.-PŁ 175465

ZAKŁAD PRODUKCJI URZADZEŃ ELEKTRYCZNYCH EL-Q	
ul. Jagiellońska 81/83, 42-200 Częstochowa	
NAZWA OPRACOWANIA:	PROJEKT BUDOWLANY STACJI TRANSFORMATOROWEJ ŻELBETOWEJ TYPU ELOUMASTER C4p, R4p
NAZWA RYSUNKU:	PRZEKRÓJ I-I
PROJEKTOWAŁ:	inż. ROMUALD ALBRECHT
OPRACOWAŁ:	mjr PIOTR DROECKI
DATA	SKALA:
	1:20
NR RYS.	NR RYS.
	4

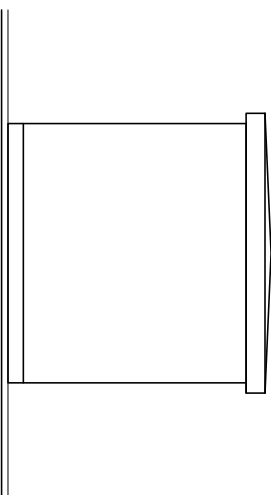


UWAGA: OBIEKT CHRONIONY ŚWIADCTWEM PATENTOWYM
 U.P.-R.P.-PL 175465

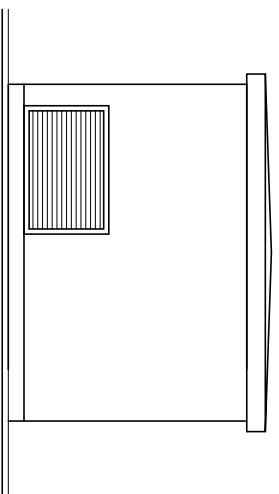
ZAKŁAD PRODUKCJI URZADZEŃ ELEKTRYCZNYCH EL-Q	
ul. Jagiellońska 81/83, 42-200 Częstochowa	
NAZWA OPRACOWANIA:	PROJEKT BUDOWLANY STACJI TRANSFORMATOROWEJ ŻELBETOWEJ TYPU ELQMASTER C4p, R4p
NAZWA RYSUNKU:	PRZEKRÓJ I-I
PROJEKTOWAŁ:	inż. ROMUALD ALBRECHT
OPRACOWAŁ:	mjr PIOTR DROECKI
DATA	SKALA:
	1:20
NR RYS.	
	4a



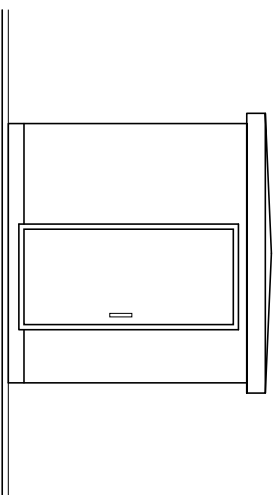
ELEWACJA 1-2



ELEWACJA 2-3



ELEWACJA 3-4



ELEWACJA 4-1

ZAKŁAD PRODUKCJI URZĄDZEŃ ELEKTRYCZNYCH EL-Q
 ul. Jagiellońska 81/83, 42-200 Częstochowa

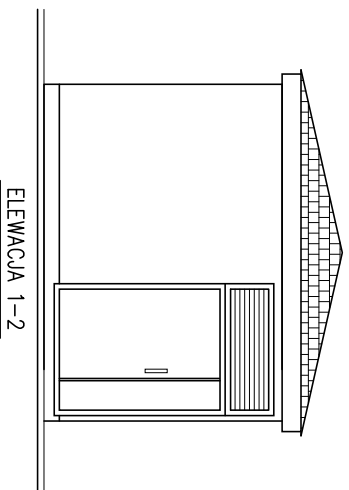
NAZWA OPRACOWANIA: PROJEKT BUDOWLANY STACJI TRANSFORMATOROWEJ ŻELBETOWEJ TYPU ELQUMASTER C4p, R4p

NAZWA RYSUNKU: ELEWACJE BUDYNKU DATA: SKALA: 1:50

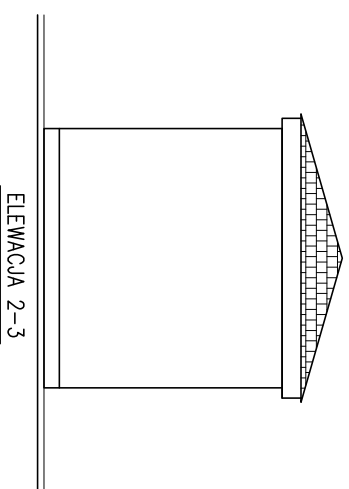
PROJEKTOWAŁ: inż. ROMUALD ALBRECHT NR RYS. 5

OPRACOWAŁ: mgr PIOTR DROJEKI

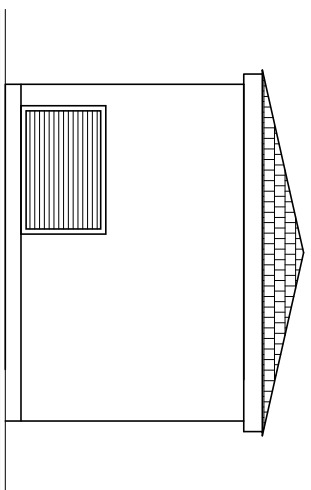
UWAGA: OBIEKT CHRONIONY ŚWIADCTWEM PATENTOWYM
 U.P.-R.P.-PL 175465



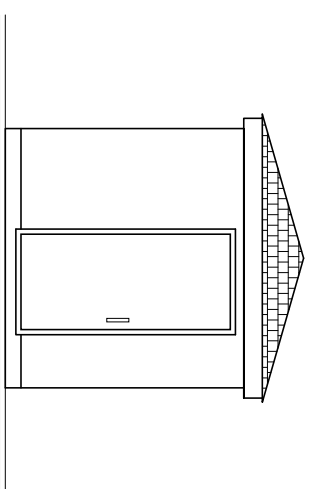
ELEWACJA 1-2



ELEWACJA 2-3



ELEWACJA 3-4



ELEWACJA 4-1

ZAKŁAD PRODUKCJI URZĄDZEŃ ELEKTRYCZNYCH EL-Q
 ul. Jagiellońska 81/83, 42-200 Częstochowa

NAZWA OPRACOWANIA: PROJEKT BUDOWLANY STACJI TRANSFORMATOROWEJ ŻELBETOWEJ TYPU ELQUMASTER C4p, R4p

NAZWA RYSUNKU: ELEWACJE BUDYNKU

PROJEKTOWAŁ: inż. ROMUALD ALBRECHT

OPRACOWAŁ: mgr PIOTR DROJEKI

DATA

NR RYS. 5a

SKALA: 1:50

UWAGA: OBIEKT CHRONIONY ŚWIADCTWEM PATENTOWYM
 U.P.-R.P.-PL 175465

RODZAJ	DRZWI DWUSKRZYDŁOWE Z KRATĄ WENTYLACYJNĄ		DRZWI JEDNOSKRZYDŁOWE	KRATA WENTYLACYJNA
OZNACZENIE	D1		D2	W
SCHEMAT				
WYMIARY – cm	S	127	105	126
	H	215/170	215	84
ILOŚĆ	szt	1	1	1
UWAGI	ŚLUSARKA METALOWA – DO WYTWARZANIA WG. SZCZEGÓŁOWYCH PRZEPISÓW ENERGETYCZNYCH			

ZAKŁAD PRODUKCJI URZĄDZEŃ ELEKTRYCZNYCH EL-Q
ul. Jagiellońska 81/83, 42-200 Częstochowa

NAZWA OPRACOWANIA: PROJEKT BUDOWLANY STACJI TRANSFORMATOROWEJ ŻELBETOWEJ TYPU ELQUMASTER C4p, R4p

NAZWA RYSUNKU: ZESTAWIENIE ŚLUSARKI

PROJEKTOWAŁ: inż. ROMUAŁD ALBRECHT

OPRACOWAŁ: mgr PIOTR DROJECKI

DATA

NR RYS. 6

SKALA: 1:20

UWAGA: OBIEKT CHRONIONY ŚWIADCTWEM PATENTOWYM
U.P.-R.P.-PL 175465