

UWAGI WYKONAWCZE:

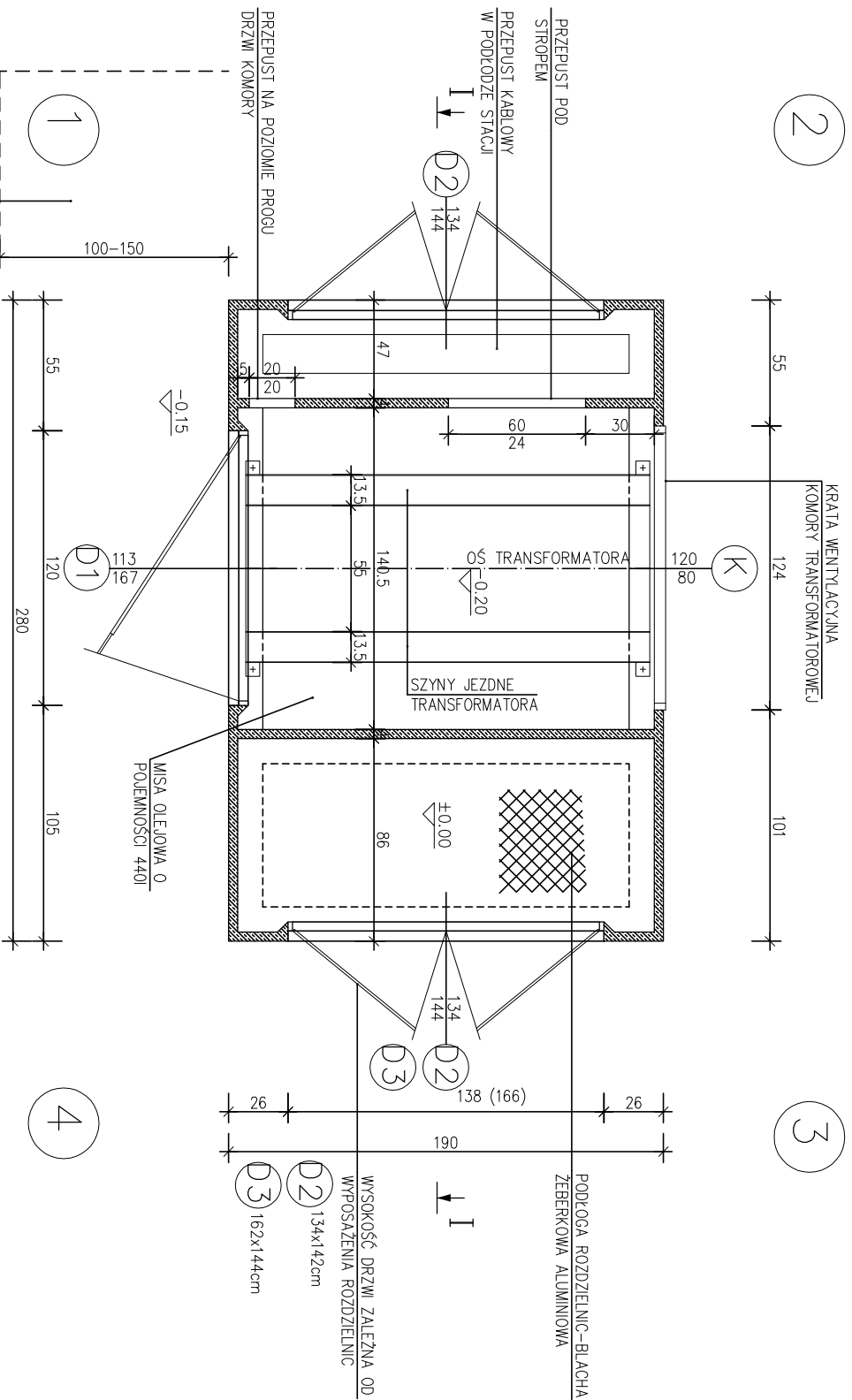
1. LOKALIZACJA FUNDAMENTÓW WG NINIEJSZEGO RYSUNKU.
2. FUNDAMENTOWANIE PRZEWDZIANE JEST DLA I-SZEJ STREFY PRZEMARZANIA GRUNTU. DLA FUNDAMENTOWANIA W POZOSTAŁYCH STREFACH WYKONAĆ ODPWIEDNIE PODBETONY ZAPEWNIAJĄCE GŁĘBOKOŚĆ PRZEMARZANIA.
3. MASA FUNDAMENTU ZEBETONOWEGO $F_2=2,38\text{KN}$. OSADZIĆ 4 ELEMENTY.
4. STOPY UKŁADAĆ NA ZAGĘSZCZONEJ PODSYPCE ZWIROWEJ.
5. NAPRĘŻENIA POD STOPAMI FUNDAMENTOWYMI WYNOŚZĄ $=4,8\text{ Pa}$

UWAGA: OBIEKT CHRONIONY ŚWADECTWEM PATENTOWYM
U.P.-R.P.-PL 175465

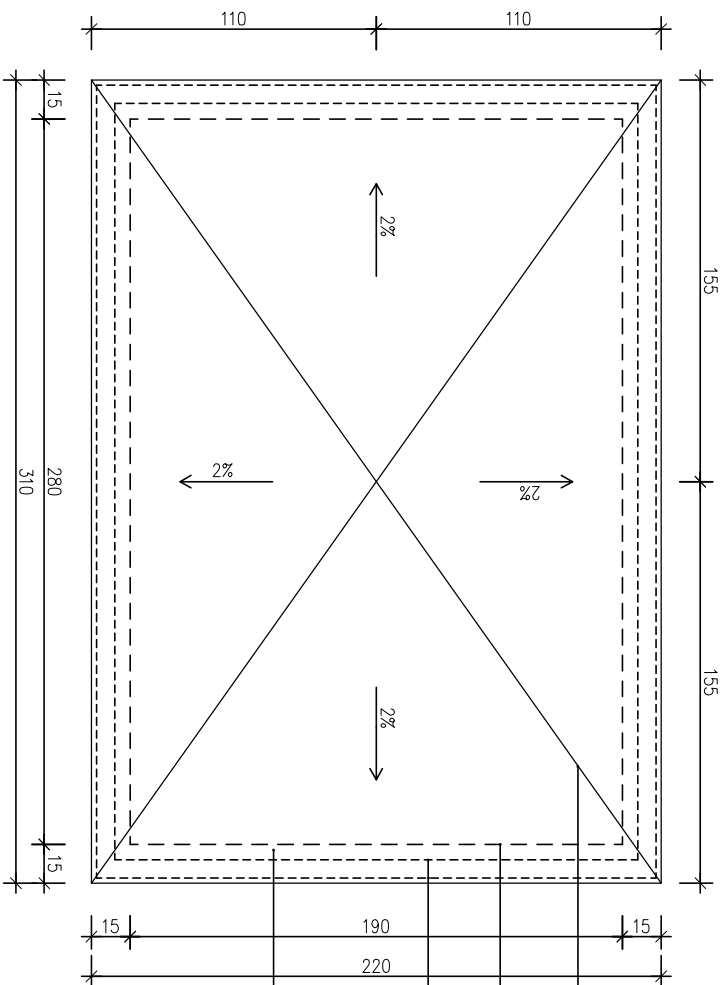
ZAKŁAD PRODUKCJI URZĄDZENŹ ELEKTRYCZNYCH EL-Q
ul. Jagiellońska 81/83, 42-200 Częstochowa

PROJEKT BUDOWLANY STACJI TRANSFORMATOROWEJ
ZEBETOWEJ TYPU ELQUBOX

NAZWA OPRACOWANIA:	RZUT FUNDAMENTÓW		DATA	SKALA:
NAZWA RYSUNKU:	RZUT FUNDAMENTÓW		IX. 2000	1:20
PROJEKTOWAŁ:	inż. ROMUALD ALBRECHT		IX. 2000	NR RYS.
OPRACOWAŁ:	mgr inż. ALCJA DAROSZEWSKA		IX. 2000	1



ZAKŁAD PRODUKCJI URZĄDZEŃ ELEKTRYCZNYCH EL-Q ul. Jagiellońska 81/83, 42-200 Częstochowa			
NAZWA OPRACOWANIA: PROJEKT BUDOWLANY STACJI TRANSFORMATOROWEJ ŻELBETOWEJ TYPU ELQUBOX	RZUT PRZYZIEMIA	DATA IX. 2000	SKALA: 1:20
NAZWA RYSUNKU: PROJEKTOWAŁ: OPRACOWAŁ:	inż. ROMUALD ALBRECHT mgr inż. ALCJA DAROSZEWSKA	IX. 2000	NR RYS. 2



KRAWĘDZIE POKACI DACHOWEJ DLA DACHU
 PŁASKIEGO - ŻELBETOWEGO - SPADEK POŁACI 2%
 OBRYS ELEWACJI BUDYNKU
 KRAWĘDZIE PŁYTY STROPODACHOWEJ
 PRZESTRZEN WENTYLACYJNA

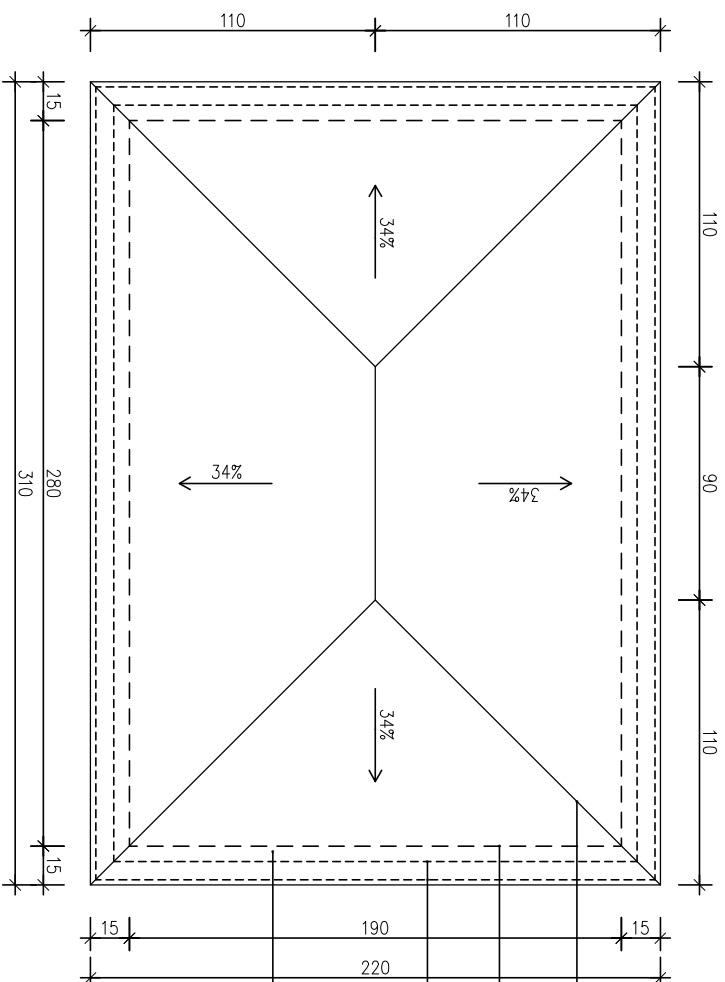
190
220

UWAGA: OBIEKT CHRONIONY ŚWIADCTWEM PATENTOWYM
 U.P.-R.P.-PL 175465

ZAKŁAD PRODUKCJI URZĄDZEŃ ELEKTRYCZNYCH EL-Q
 ul. Jagiellońska 81/83, 42-200 Częstochowa

PROJEKT BUDOWLANY STACJI TRANSFORMATOROWEJ
 ŻELBETOWEJ TYPU ELQUBOX

NAZWA OPRACOWANIA:	PROJEKT BUDOWLANY STACJI TRANSFORMATOROWEJ ŻELBETOWEJ TYPU ELQUBOX	
NAZWA RYSUNKU:	RZUT DACHU-ALT.2	DATA
PROJEKTOWAŁ:	inż. ROMUALD ALBRECHT	IX. 2000
OPRACOWAŁ:	mgr inż. ALCJA DAROSZEWSKA	IX. 2000
		SKALA: 1:20
		NR RYS. 3A



KRAWĘDZIE POŁACI DACHOWEJ DLA DACHU
 POCHYLEGO – SPADEK POŁACI 34%
 POKRYCIE GONTAMI PAPIOWYMI
 OBRYS ELEWACJI BUDYNKU

KRAWĘDZIE PŁYTY STROPODACHOWEJ

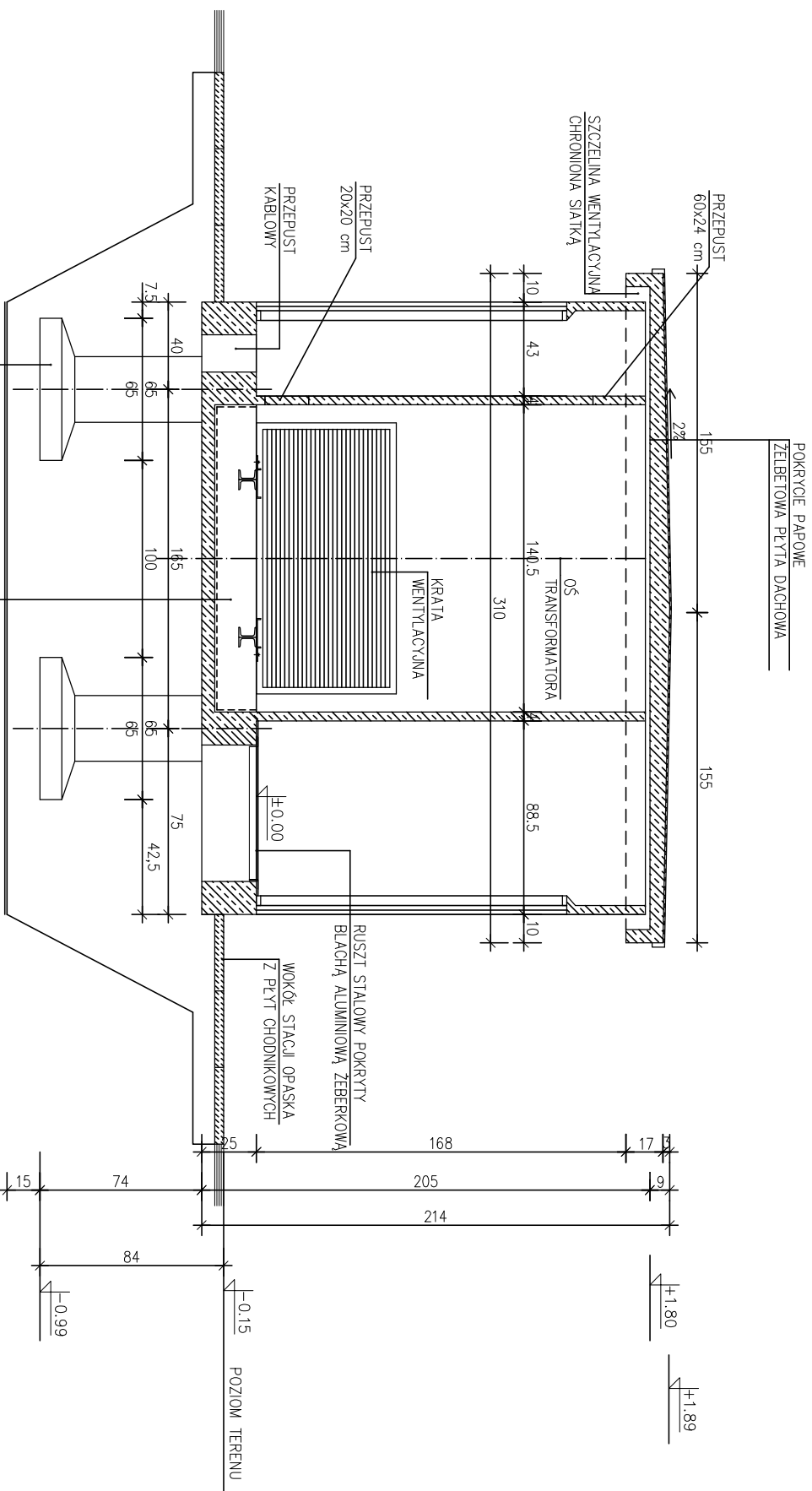
PRZESTRZEŃ WENTYLACYJNA

UWAGA: OBIEKT CHRONIONY ŚWIADCTWEM PATENTOWYM
 U.P.-R.P.-PL 175465

ZAKŁAD PRODUKCJI URZĄDZEŃ ELEKTRYCZNYCH EL-Q
 ul. Jagiellońska 81/83, 42-200 Częstochowa

PROJEKT BUDOWLANY STACJI TRANSFORMATOROWEJ
 ŻELBETOWEJ TYPU ELQUBOX

NAZWA OPRACOWANIA:	PROJEKT BUDOWLANY STACJI TRANSFORMATOROWEJ ŻELBETOWEJ TYPU ELQUBOX	
NAZWA RYSUNKU:	RZUT DACHU – ALI. 2	DATA
PROJEKTOWAŁ:	inż. ROMUALD ALBRECHT	IX. 2000
OPRACOWAŁ:	mgr inż. ALCJA DAROSZEWSKA	IX. 2000
		SKALA: 1:20
		NR RYS. 3B



STOPA ŻELBETOWA F2-4 SZT.
 PODSIYPKA ZWIROWA GR. 15cm
 (NIE STOSOWAĆ W PRZYPADKU
 GRUNTÓW MINERALNYCH)

MISA OLEJOWA
 O POJEMNOŚCI 440l

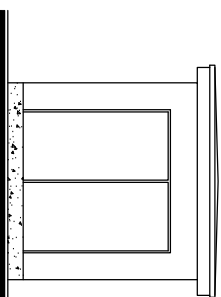
ZAKŁAD PRODUKCJI URZĄDZEŃ ELEKTRYCZNYCH EL-Q

ul. Jagiellońska 81/83, 42-200 Częstochowa

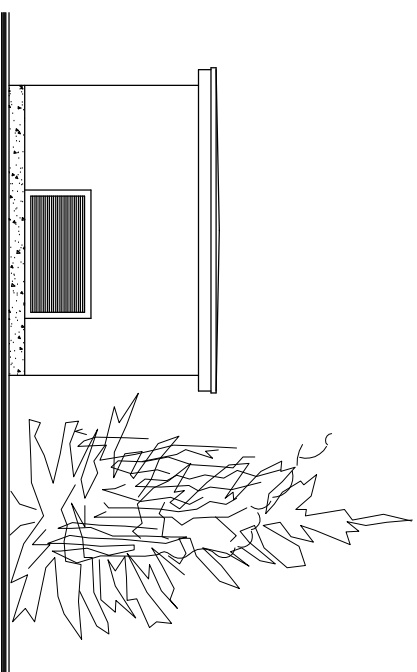
UWAGA: OBIEKT CHRONIONY ŚWIADCTWEM PATENTOWYM
 U.P.-R.P.-PL 175465

PROJEKT BUDOWLANY STACJI TRANSFORMATOROWEJ
 ŻELBETOWEJ TYPU ELQUBOX

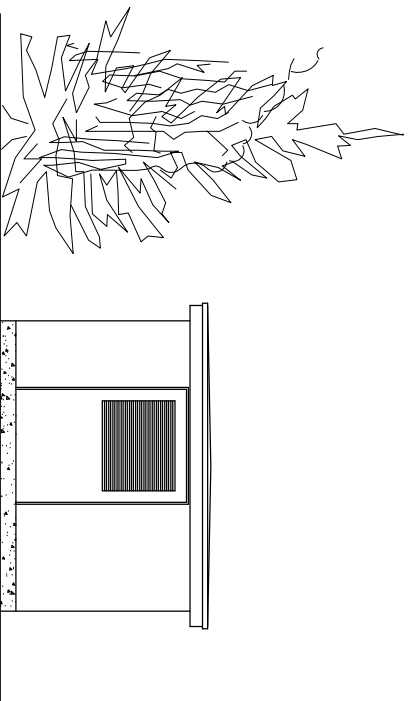
NAZWA OPRACOWANIA:	PRZEKRÓJ-ALT. 1	DATA	SKALA:
NAZWA RYSUNKU:		IX. 2000	1:20
PROJEKTOWAŁ:	inż. ROMUALD ALBRECHT	IX. 2000	NR RYS.
OPRACOWAŁ:	mjr inż. ALCJA DAROSZEWSKA	IX. 2000	4A



ELEWACJE 2-1 | 4-3



ELEWACJE 3-2

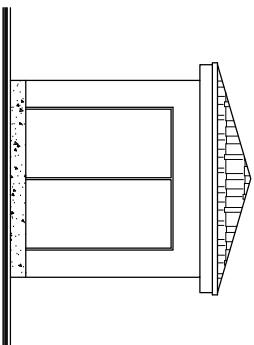


ELEWACJE 1-4

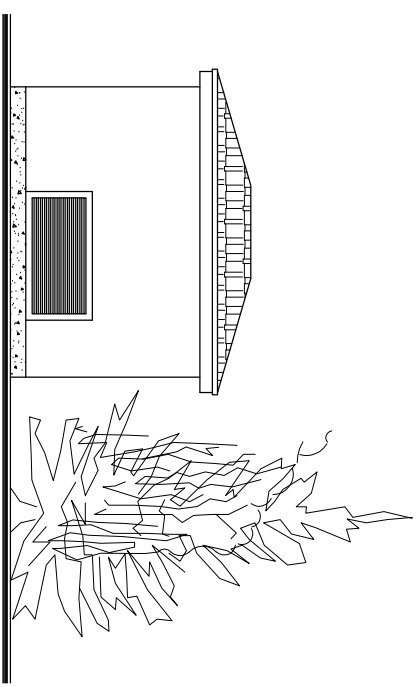
UWAGA: OBIEKT CHRONIONY ŚWIADCTWEM PATENTOWYM
U.P.-R.P.-PL 175465

ZAKŁAD PRODUKCJI URZĄDZEŃ ELEKTRYCZNYCH EL-Q
ul. Jagiellońska 81/83, 42-200 Częstochowa

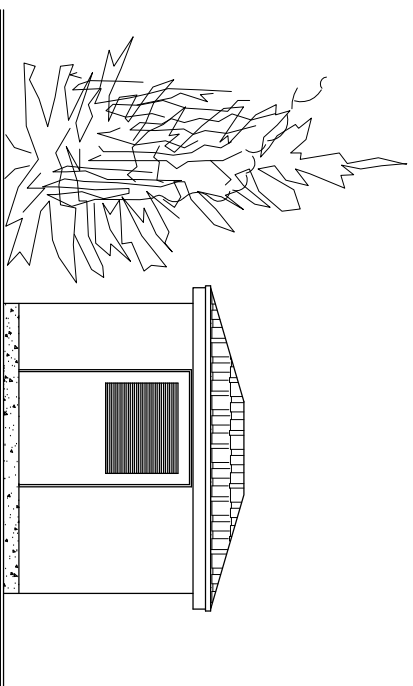
NAZWA OPERACJONALNA:	PROJEKT BUDOWLANY STACJI TRANSFORMATOROWEJ ZEŁBETOWEJ TYPU ELOBOX		
NAZWA RYSUNKU:	ELEWACJE-AL.T. 1	DATA	SKALA:
PROJEKTOWAŁ:	inż. ROMUALD ALBRECHT	IX. 2000	NR RYS. 1:50
OPRACOWAŁ:	mgr inż. AUCJA DAROSZEWSKA	IX. 2000	5A



ELEWACJE 2-1 | 3-4



ELEWACJE 3-2



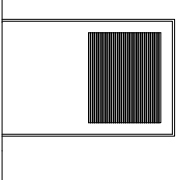
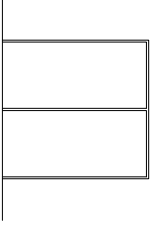
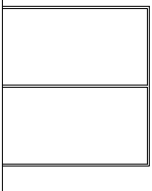
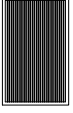
ELEWACJE 1-4

UWAGA: OBIEKT CHRONIONY ŚWIADCTWEM PATENTOWYM

U.P.-R.P.-PL 175465

ZAKŁAD PRODUKCJI URZĄDZEŃ ELEKTRYCZNYCH EL-Q
ul. Jagiellońska 81/83, 42-200 Częstochowa

NAZWA OPRACOWANIA:	PROJEKT BUDOWLANY STACJI TRANSFORMATOROWEJ ZELEKTROWEJ TYPU ELOBOX		
NAZWA RYSUNKU:	ELEWACJE - AL.T. 2	DATA	SKALA:
PROJEKTOWA:	inż. ROMUALD ALBRECHT	IX. 2000	NR RYS. 1:50
OPRACOWAŁ:	mgr inż. AUCJA DAROSZEWSKA	IX. 2000	SB

RODZAJ	DRZWI JEDNOSKRZYDŁOWE Z KRATĄ WENTYLACYJNĄ		DRZWI DWUSKRZYDŁOWE	DRZWI DWUSKRZYDŁOWE	KRATA WENTYLACYJNA	
OZNACZENIE	D1		D2	D3	W	
SCHEMAT						
WYMIARY – cm	S	113	134	134	162	120
	H	167	144	144	144	80
IŁOŚĆ	SZT.	1	1 (2)	1 (-)	1	1
KIERUNEK OTWIERANIA		LEWE	-	-	-	-
UWAGI	ŚLUSARKA METALOWA – DO WYTMARZANIA WG SZCZEGÓLOWYCH PRZEPIŚÓW ENERGETYCZNYCH					

UWAGA: OBIEKT CHRONIONY ŚWIADCTWEM PATENTOWYM
U.P.-R.P.-PL 175465

ZAKŁAD PRODUKCJI URZĄDZEŃ ELEKTRYCZNYCH EL-Q
ul. Joggellońska 81/83, 42-200 Częstochowa

NAZWA OPRACOWANIA:	PROJEKT BUDOWLANY STACJI TRANSFORMATOROWEJ ZELEKTROWIENIA TYPU ELOBOX	
NAZWA RYSUNKU:	ZESTAWIENIE ŚLUSARKI	
PROJEKTOWAŁ:	inż. ROMUALD ALBRECHT	DATA
OPRACOWAŁ:	mgr inż. AUCJA DAROSZEWSKA	IX. 2000
		NR RYS.
		6
		SKALA:
		1:50